

BankART1929 新スペース

# BankART Station

Grand Opening 2019.2.8.fri

## BankART Station グランドオープン

日時：2019年2月8日 [金] 内覧会11:00～18:00 パーティー18:00～

会場：BankART Station (横浜市西区みなとみらい5-1 みなとみらい線「新高島駅」地下1F)

横浜みなとみらい線新高島駅構内地下1Fに「BankART Station」が誕生します。地上階との連結のためのバイパスとして用意していた空間が諸事情の理由で使用されなくなり、コンクリート打ち放のがらんとした大きな空間をアートに提供していただきました。

現在は乗降者数の少ない駅ですが、新高島駅の地上階をご覧になるとわかるように、数十社にも及ぶ国内外の一流企業が実験的な巨大なオフィスビルを建築中です。既存の日産や富士ゼロックスも含めて、私たちのような小さなチームが、こうしたメジャーな世界とどのように関係していけるかは、本当に不安で未知数です。でも隣人であることは間違いありませんので、背筋をのばして、おつきあいさせていただきたいと考えています。

15年前の2004年、馬車道駅の地上階の元銀行だったふたつの建物を活用するということで産声をあげたBankARTでした

が、今度は新高島の駅の中が、私たちの新しく棲む世界です。当時記した文章を再び座右の銘として噛みしめエンジンをかけたいと思います。

『BankART1929は駅でありたいと考えている。ヨーロッパの駅のように様々な人々が行きかい、コーヒーやビールを飲み、ベンチで眠っている人、たまにはケンカをする人、自由に音楽を奏でる人がいる、そんな包容力のある心地よく過ごせる空間を目指していきたい。また横浜は貿易の街。人が集まり、アーティストが育ち、物が動き、情報が行きかい、経済が動く、交易の場所。何か表現する人も、それをサポートする人もそれで食べていけるような経済構造へと共に変換していきたい。BankARTはそのための実験の場所でありたいと考えている。』



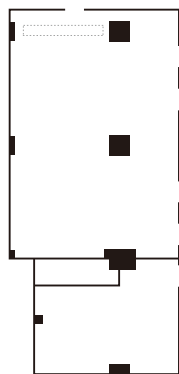
BankART Station 1:400

## BankART 1929 その他の新拠点

### BankART SILK 2019.1~

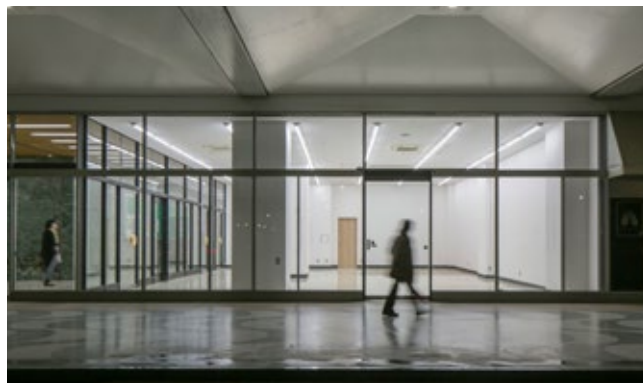
横浜市中区山下町1丁目に建つシルクセンターは1959年竣工の坂倉準三設計の建物。「BankART SILK」はこの建物のファサードにあたる1Fに位置する。

延床面積で200㎡ほどだが、二面がガラスで囲まれ、やや天井も高く、移動壁を援用すれば独立した3つのギャラリーにも変換できるといって極めてフキシブルな空間だ。また建物全体も当時の時代を象徴するかのように、共用部がゆったりと設計しており、地下には昭和の匂いがするショッピング街が連なっている。さらに1Fの渡廊下で産業貿易センタービルの食堂街ともつながっており、山下公園側に抜けれる不思議な空間が続く。



1:400

〒231-0023 横浜市中区山下町1番地 シルクセンター内 1F



### BankART Home 2018.5~

関内相生町3丁目さくら通りの飲食街と真ん中に位置する「BankART Home」はアート・建築系書籍のCafe & Shop。現代美術、建築、都市、パフォーマンスアーツ関係の書籍を取り扱っている。夜はPubに変身、ときには小さなレクチャーも開催する。

〒231-0012 横浜市中区相生町3-61 泰生ビル1F



お問い合わせ | BankART1929 office  
〒231-0012 横浜市中区相生町3-61 泰生ビル410  
TEL 045-663-2812 FAX 045-663-2813  
info@bankart1929.com www.bankart1929.com

BankART Station, BankART SILKを使用した  
展覧会・イベント・企画募集中!

