

台北市・横浜市アーティスト交流プログラム 2015
The Artist Exchange Program Between Taipei and Yokohama

邱昭財

チウ・チャオツァイ

Chiu Chao-Tsai

「浄・境」

Crystalline Realm

一点の枯山水

Vanishing Light and Landscape

2016年4月8日[金] - 4月17日[日] 11:00-19:00

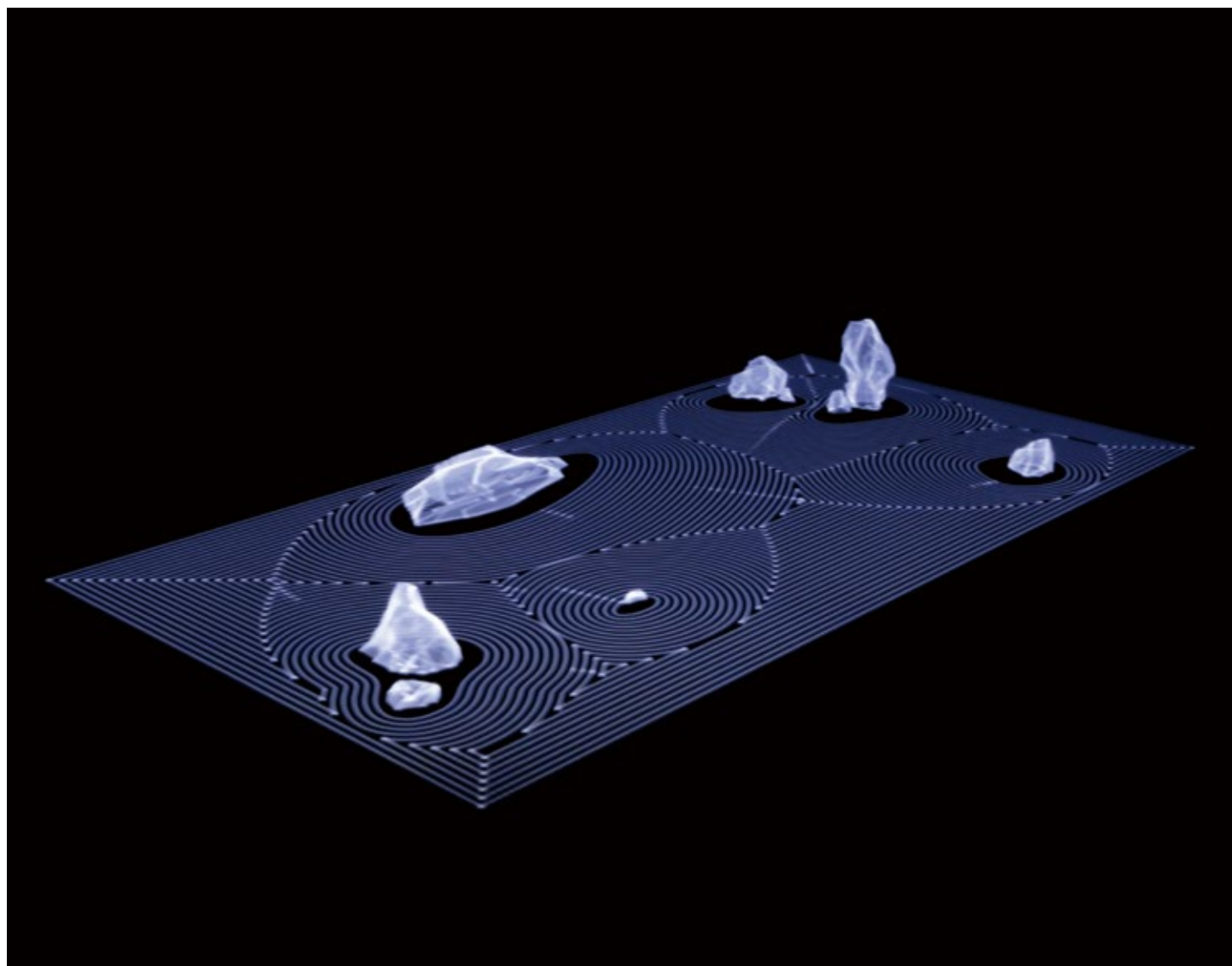
11:00 - 19:00 Friday, Apr. 8 - Sunday, Apr. 17

BankART Studio NYK 2F / Studio201 入場無料 オープニングパーティー 4月8日[金] 18:30-

BankART Studio NYK / Studio201 Free admission Opening reception : 18:30 on Friday, Apr. 8

主催:BankART1929 共催:横浜市文化観光局

BankART 1929



邱昭財

チウ・チャオツアイ

「浄・境」

一点の枯山水

2016年4月8日[金] ~ 4月17日[日] 11時 ~ 19時

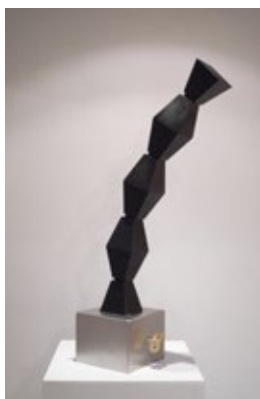
BankART Studio NYK / Studio201 入場無料

オープニングパーティー 4月8日[金] 18時30分 ~

LEDの点光源を、前後、左右、上下に可動するオリジナルな装置に取り付け、撮影します。PCでプログラムされ正確に可動制御された光の軌跡は、線、面、立体へと展開され、ひとつの形が空間に描かれていきます。しかし「光」そのものは、なんら物理的な痕跡を残す訳ではありません。私は、この跡形もなく消えてしまう徒勞とさえ思える仕事を続けるうちに「見る」と「知る」との間にある関係を考えていたと思います。

暗室で光の点が動く様子を「見」続けるとき、私たちはそこに描かれようとしている形を「知る」ことを始めます。しかし、規則正しい光の飛翔を追従することはまるで儀式のように、私を哲学的な瞑想状態に導いていきます。動と静、主と従、具体と抽象、実存と虚無、外在する動きと内面の心象…。光が描く形を認識することは、本当に「知る」ことを実現する究極の目的なのでしょうか？

私にとって、光を見つめ、意識を集中し思考する状態は、心の平静を得る最も充足したひと時です。そしてこの境地こそが、私が「見る」と「知る」との狭間に求めていたことであるように思われるのです。



邱昭財 / Chiu Chao-Tsai / チウ・チャオツアイ

1977年台湾の苗栗で生まれる。台北芸術大学美術創作修士課程卒業、現在台北在住。対話性を中心コンセプトにする、インタラクティブな作品制作を行う。玩具の様な仕掛けを作品に持ち込み、観客自らが介入し、触れ、作品の動きを引き起こす。作品は、観客への反応の過程で、物としての静的な状態を脱し、動きや音、時空の変化を伴った姿を現してくる。個展に「光・体」(2015)、「疲労の逆襲」(2012)、「疲労世界」(2009)、「重力物画」(2004)。グループ展に、「刺客列伝 台湾美術家1972-1980」(2015)等多数。



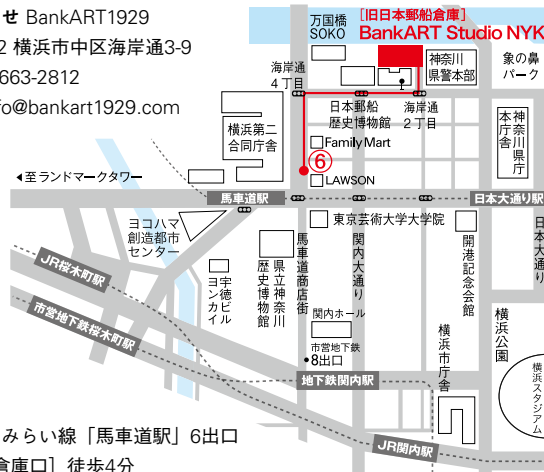
台北国際芸術村 (Taipei Artist Village) と BankART1929 は平成17年度から毎年アーティストを相互に派遣し、各施設で約90日間のレジデンス制作を行っています。11回目を迎えた平成27年度は、台北から邱昭財氏が参加しました。邱氏は2016年1月25日から4月21日まで滞在し、今回の展示で成果発表を行います。

台北市・横浜市アーティスト交流プログラム

横浜市は、「創造都市(クリエイティブ・シティ)」の実現を目指し、文化芸術の創造性を活かして都市の新しい価値や魅力につなげていく取り組みを進めており、都心臨海部を中心に、アーティストやクリエイターが創作・発表・滞在(居住)しやすい環境づくりを推進しています。また、横浜市は、世界に開かれた国際都市として、アジア諸都市等とのネットワークづくりに取り組んでおり、パートナー都市である台北市とは、芸術文化、スポーツ、図書館などさまざまな分野での交流を進めています。芸術分野では、平成17年度から、芸術家支援の分野などで国際的に豊富な実績をもつ台北市との間で、芸術家を相互に派遣する「芸術家交流事業」をスタートし、それぞれの都市から派遣された芸術家が、市民や現地の芸術関係者との交流を深めています。

(横浜市文化観光局)

お問い合わせ BankART1929
〒231-0002 横浜市中区海岸通3-9
TEL : 045-663-2812
E-mail : info@bankart1929.com



アクセス
横浜みなとみらい線「馬車道駅」6出口
[赤れんが倉庫口] 徒歩4分